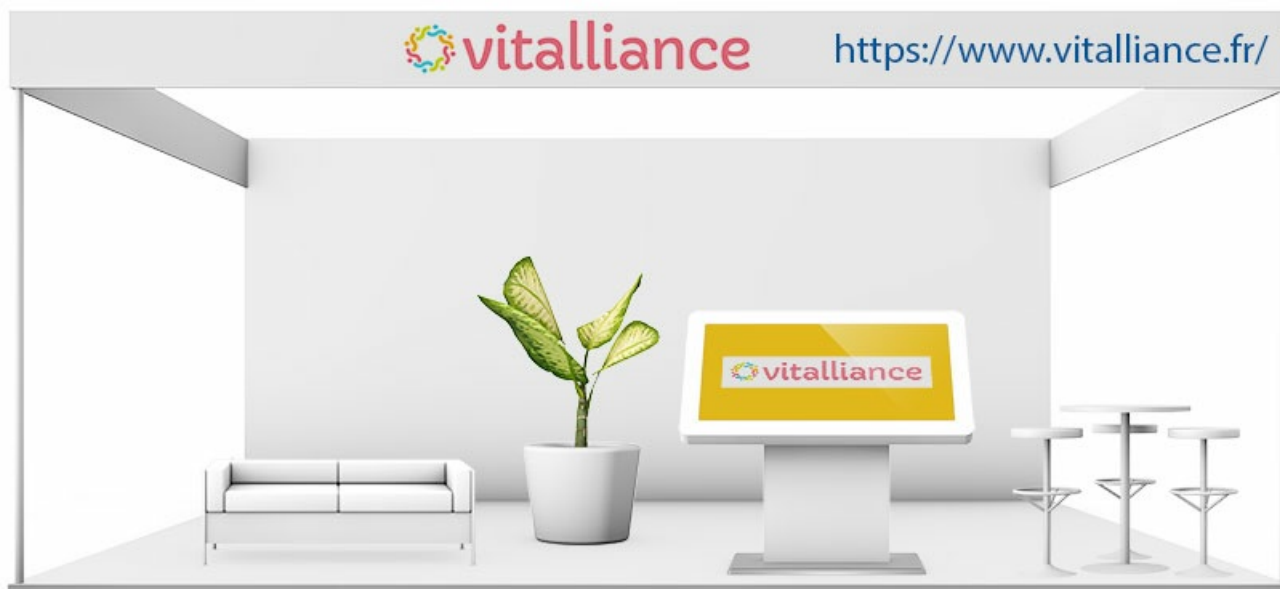


# Vitalliance



Être auxiliaire de vie à Vitalliance, ou intégrer nos équipes au siège ou en agence, c'est bénéficier dans les deux cas de la forte croissance de l'entreprise, et donc de grandes possibilités de mobilité géographique et d'évolution de poste.

Le métier d'auxiliaire de vie est aussi difficile que gratifiant. À Vitalliance, c'est travailler dans des conditions de travail organisées et efficaces, et la plupart du temps choisir les missions sur lesquelles intervenir.

Les équipes de votre agence vous soutiennent dans les périodes particulièrement délicates, par exemple les fins de mission.