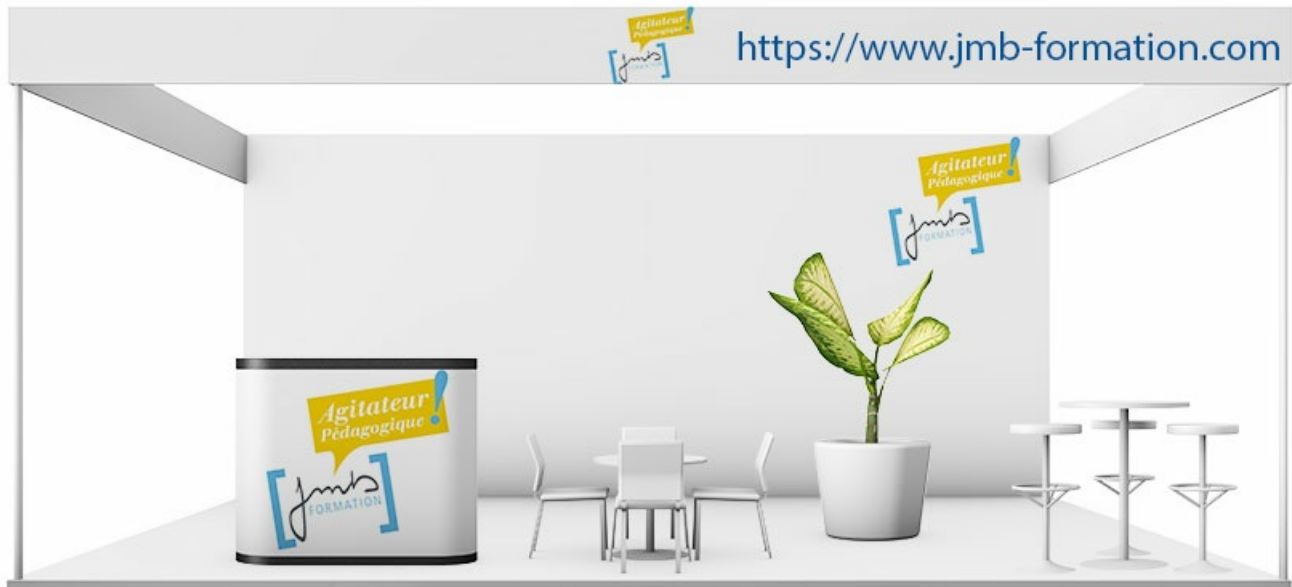


# JMB Formation



## La créativité pédagogique selon JMB

La formation est-elle un investissement ou une obligation légale ?

Pour nous une formation efficace doit être ludique, participative, agréable, dérangement, impliquante et accessible. Pas de bourrage de crânes, pas de power point insipides !

Pour mener à bien nos prestations, nous mobilisons les compétences nécessaires au service du module de formation.

Toutes nos prestations sont adaptées en fonction du contexte des objectifs et de la commande de notre donneur d'ordre.

Une attention particulière sera portée sur le respect des exigences relatives à l'égalité professionnelle entre les femmes et les hommes.

Travailler pour une entreprise, pour un service, c'est y participer !

Aussi, lorsque nous construisons un module de formation, nous partons toujours du principe que "c'est en s'investissant que l'on gagne".

Nous proposons alors à chaque apprenant d'être au cœur de l'action pour devenir : Acteur, pour FAIRE !

Par cet investissement, il peut se perfectionner, apprendre et acquérir de nouvelles compétences.